

Termine und Aktivitäten im Künstlermuseum
Heikendorf–Kieler Förde, Blunck-Haus, Teichtor 9

Öffnungszeiten: täglich 14–17 Uhr, außer Montag – Sonntag 11–17 Uhr

Tel. 0431-248093 | Fax 0431-2398 026 | postfach@kuenstlermuseumheikendorf.de
www.kuenstlermuseumheikendorf.eu

HEIKENDORF KÜNSTLER
KIELER-FÖRDE
MUSEUM
Zertifiziertes Museum 2014

Führungen durch die Ausstellung
Einblick in eine Gemäldesammlung – Matthias Jarren u.a.
mit Dr. Henning Repetzky

Samstag **21. Oktober 2017, 15:00 Uhr**

Sonntag **19. November 2017, 11:30 Uhr**

Kosten: 6,- Euro inkl. Eintritt

Das **Lithografie-Wochenend-Seminar**
im September 2017 unter Leitung der
Lithografin Gerten Goldbeck aus Hamburg
brachte gute Ergebnisse mit einer sehr
begeisterungsfähigen Gruppe.

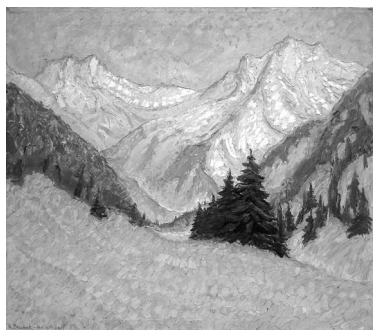
Verein der **Freunde und Förderer**
Technische Sammlung Dr. Ing. Rudolf Hell
in Kiel e.V.

geleitet von Wilhelm Ahrens und
Dr. Dieter Preuß hat einen **Video-Clip** über
das Lithografie-Wochenende gedreht,
der demnächst auch im Künstlermuseum
und auf der Webseite des Hell-Vereins zu
sehen sein wird.

www.hellverein-kiel.de
www.kuenstlermuseumheikendorf.eu



Heinrich Blunck, Winterabend/Allgäu



Die Ausstellung unter dem Titel
***Künstlerkolonie Heikendorf auf Reisen –
ab in den Süden***

im **Museum des Kreises Plön** ist bis zum
17. Dezember 2017 verlängert !

Tel. 04522 744 391

www.kreismuseum-ploen.de